



# Ankieta koniunkturalna 2014

## International Group of Chambers of Commerce (IGCC)

Warszawa, 04. kwietnia 2014

**Michael Kern**

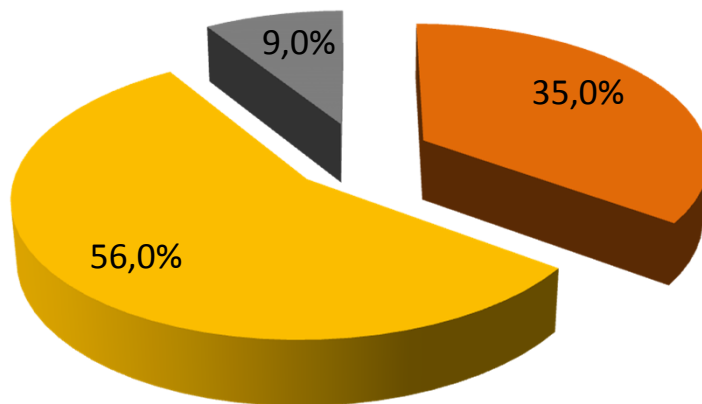
Dyrektor Generalny

Członek Zarządu

# Sytuacja gospodarcza

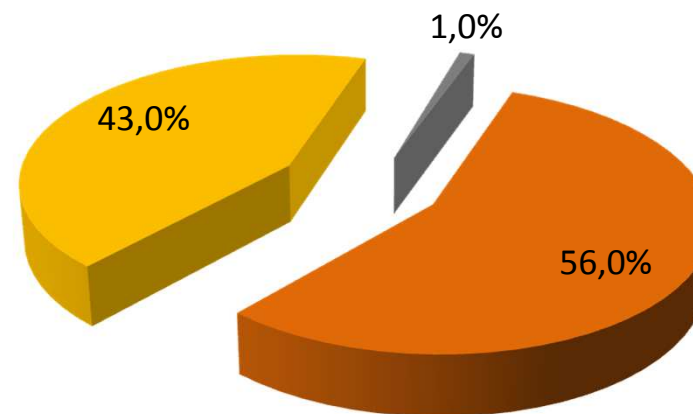
## Kondycja polskiej gospodarki w oczach inwestorów

### Aktualna sytuacja gospodarcza



■ dobra ■ zadowalająca ■ zła

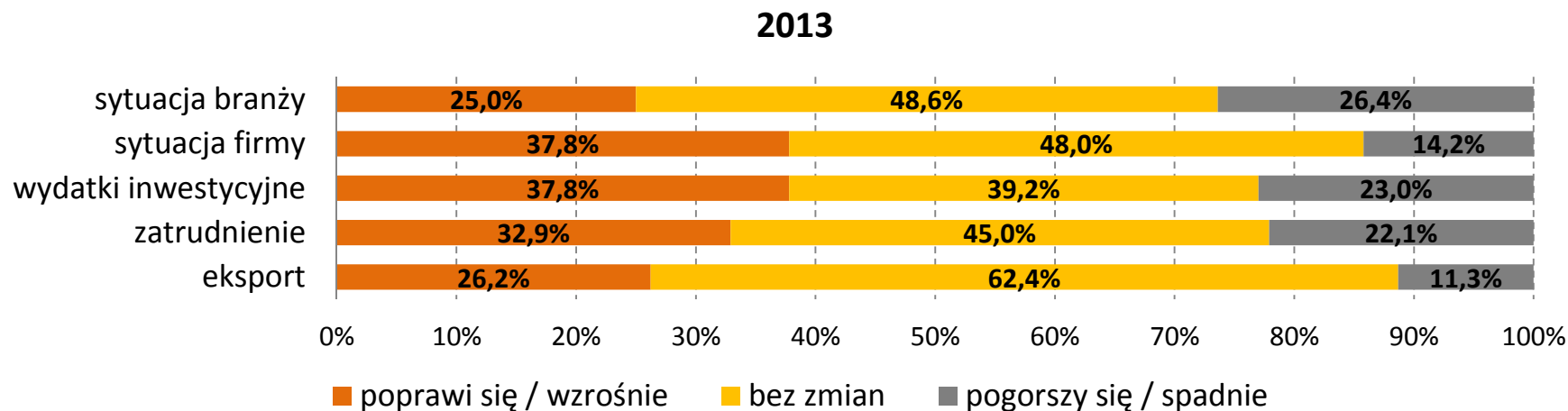
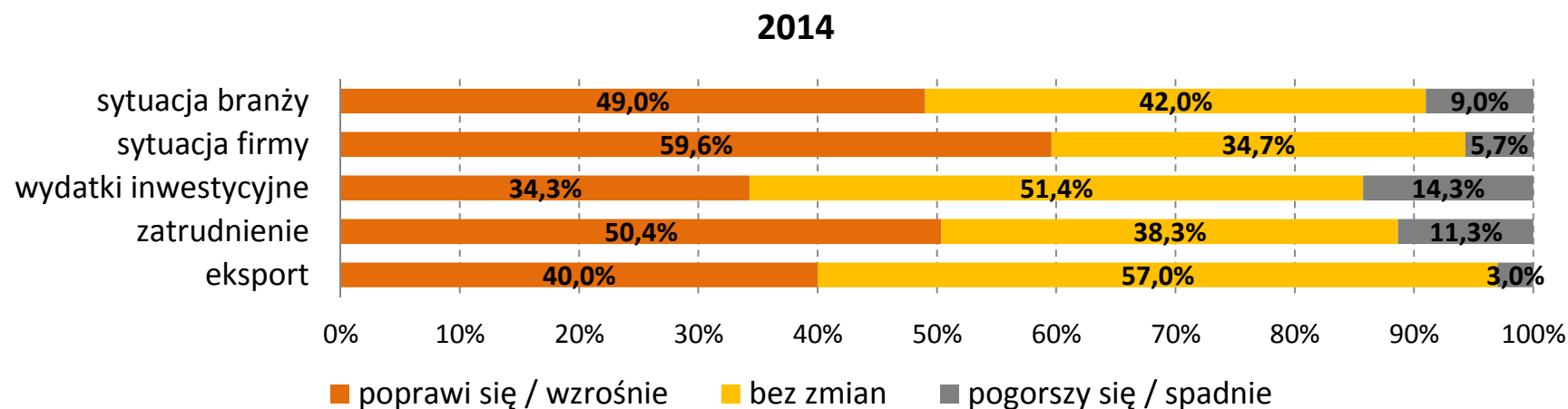
### Perspektywy polskiej gospodarki na 2014 r. w porównaniu z 2013 r.



■ poprawi się ■ pozostanie bez zmian ■ pogorszy się

# Ankieta koniunkturalna 2014

## Perspektywy dla firm w 2014 r.

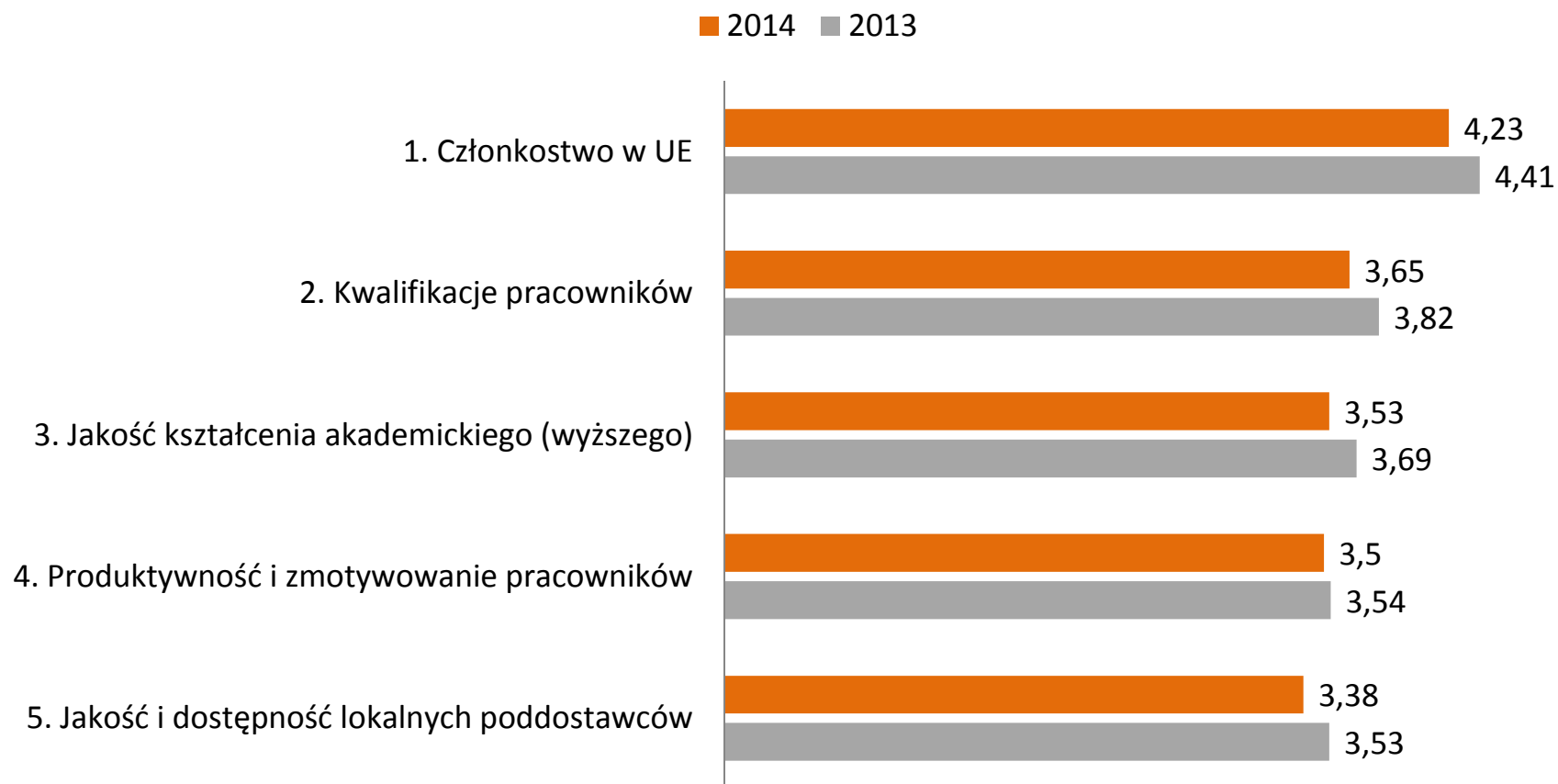


# Czynniki inwestycyjne

# Ankieta koniunkturalna 2014

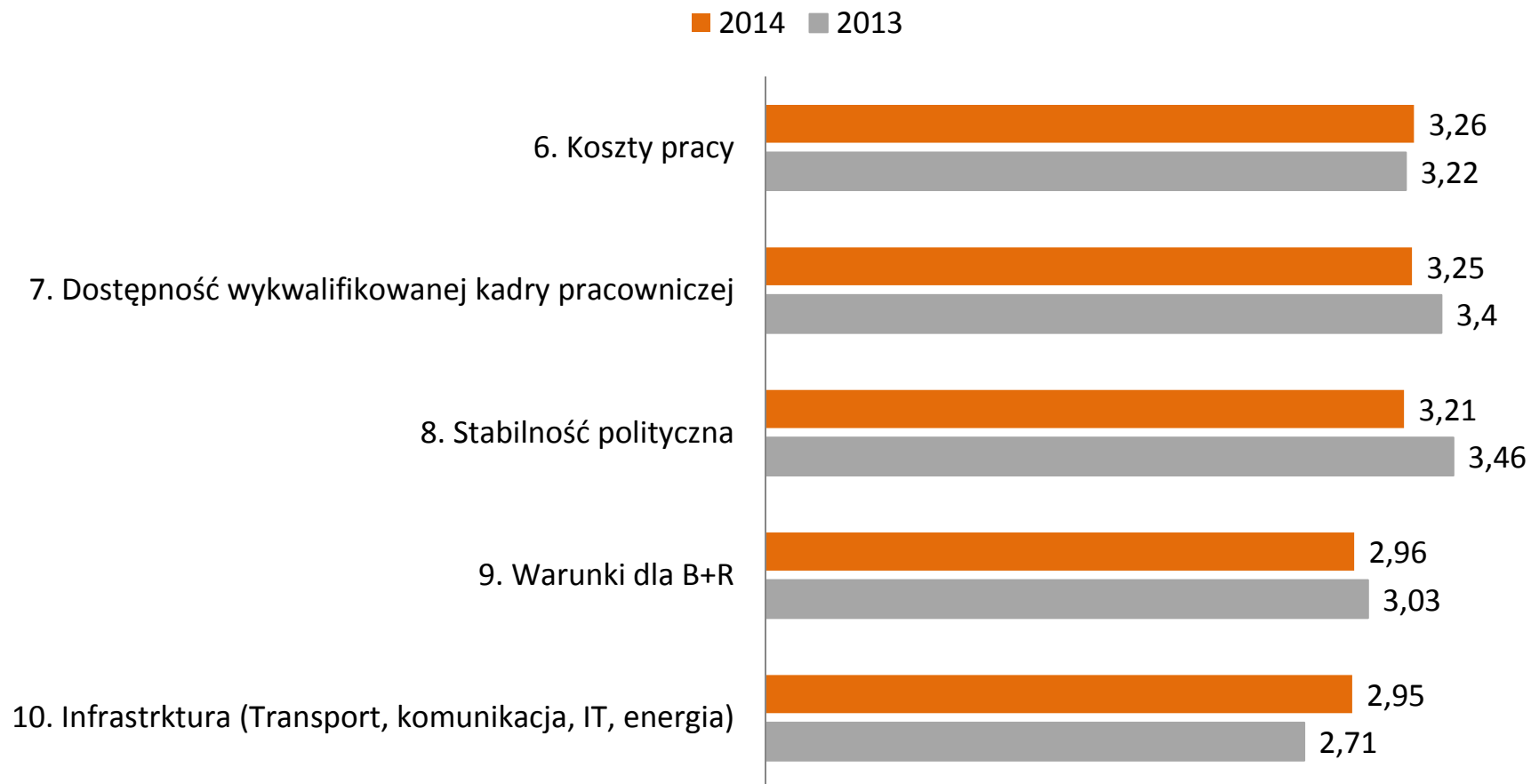
## Ocena czynników inwestycyjnych

5 – max ... 1 - min



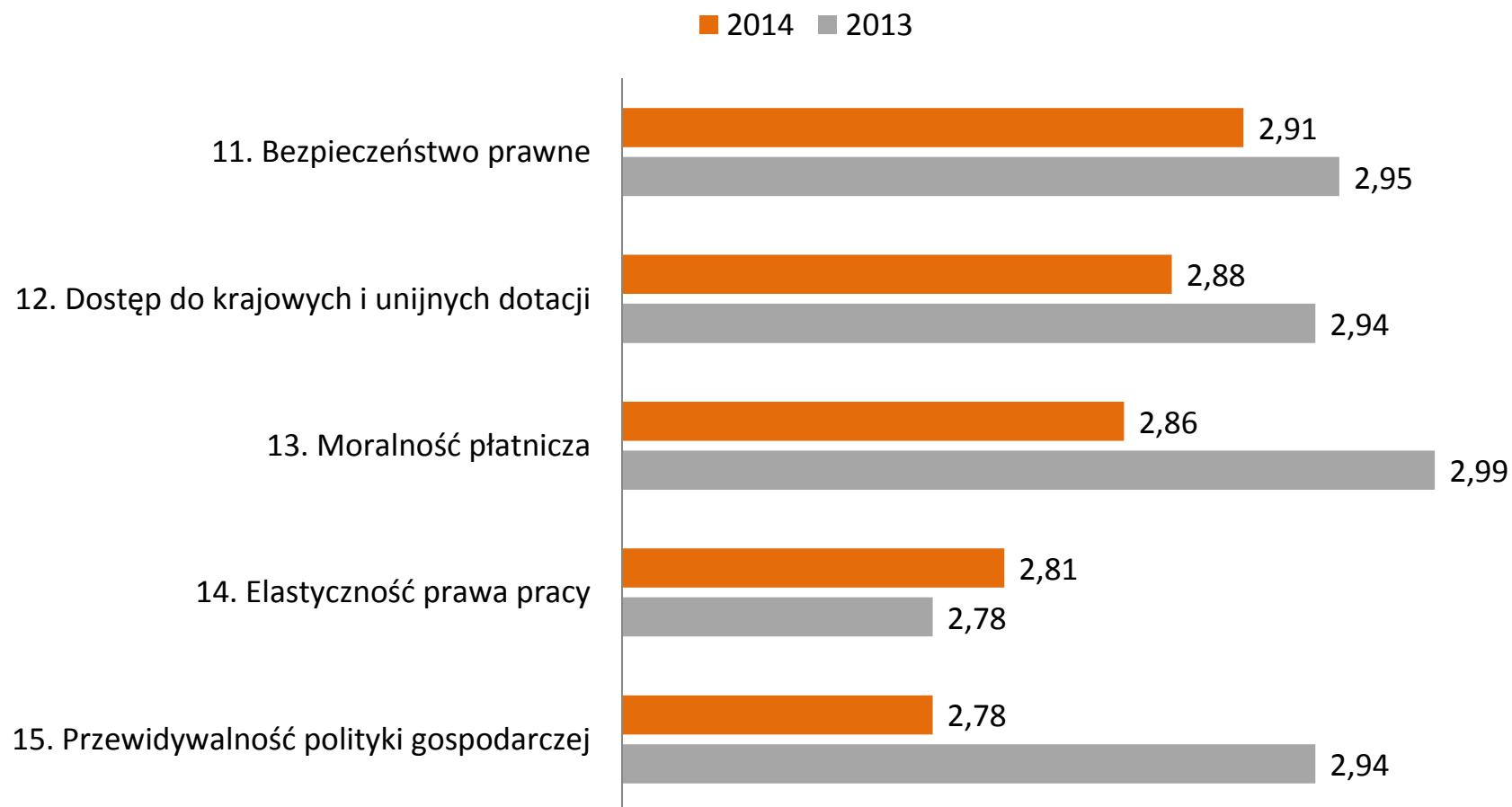
# Ankieta koniunkturalna 2014

## Czynniki inwestycyjne c.d.



# Ankieta koniunkturalna 2014

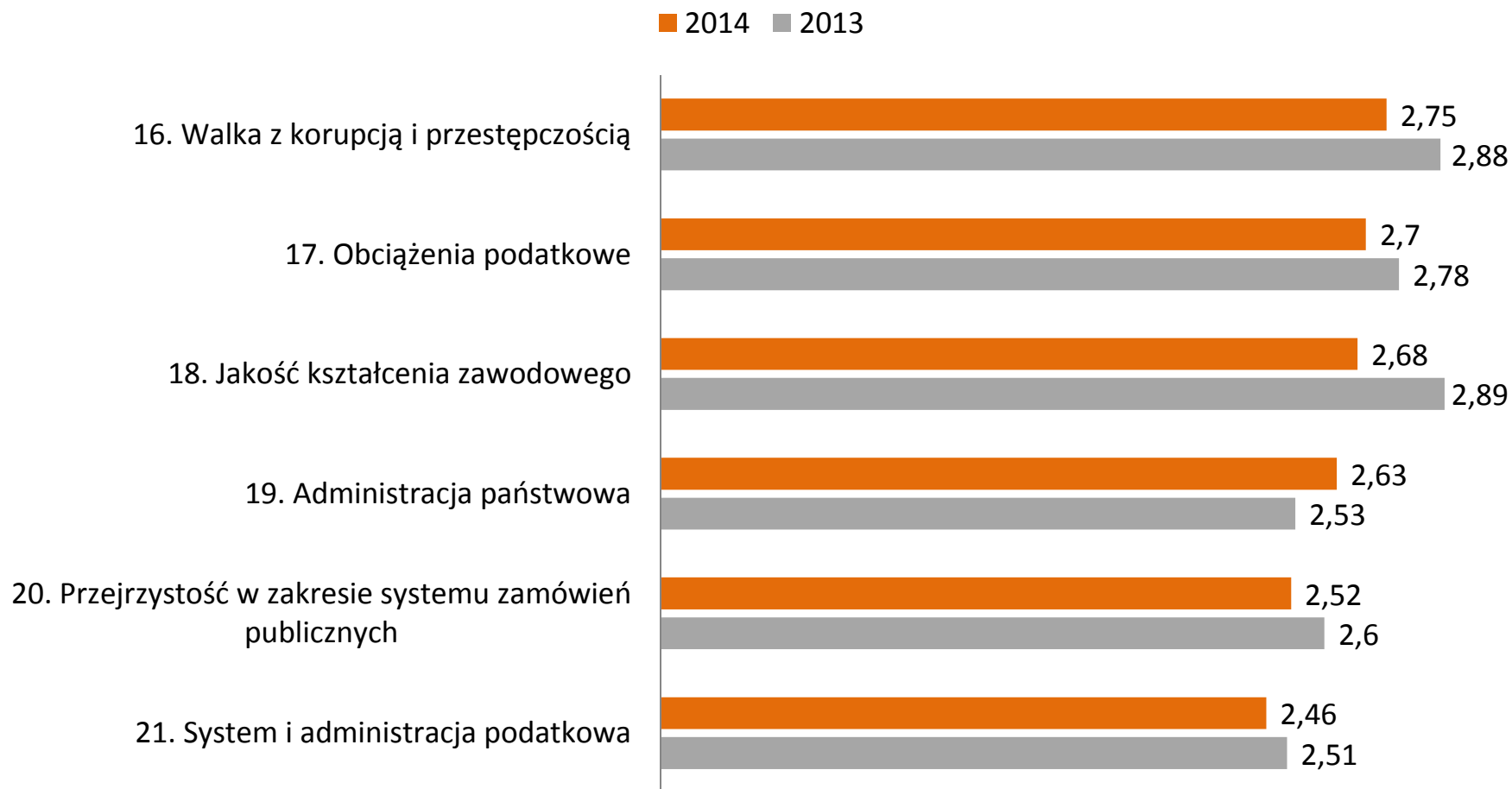
## Czynniki inwestycyjne c.d.





# Ankieta koniunkturalna 2014

## Czynniki inwestycyjne c.d.

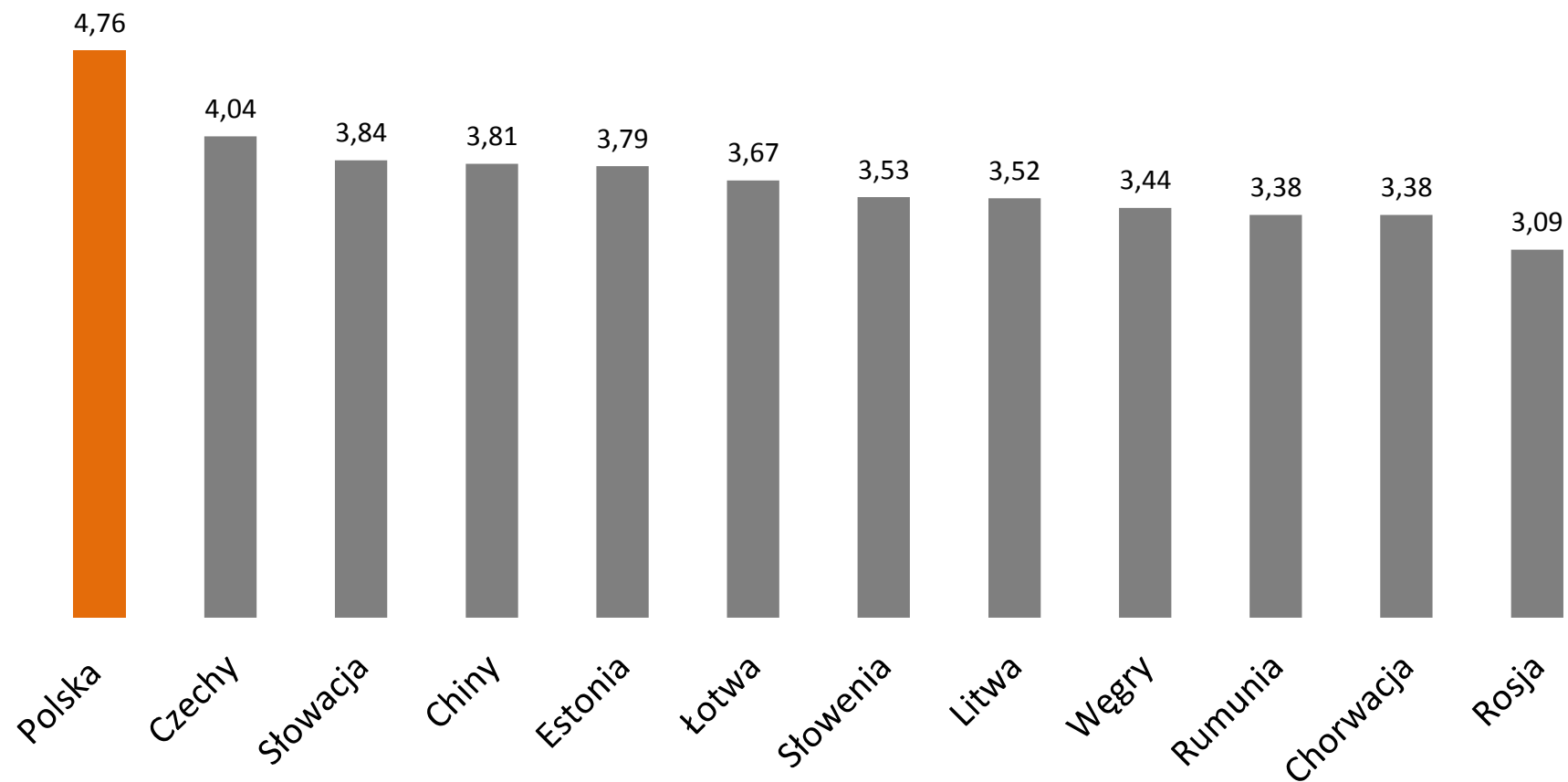


# Atrakcyjność inwestycyjna

# Ankieta koniunkturalna 2014

## Atrakcyjność inwestycyjna krajów EŚW w oczach respondentów

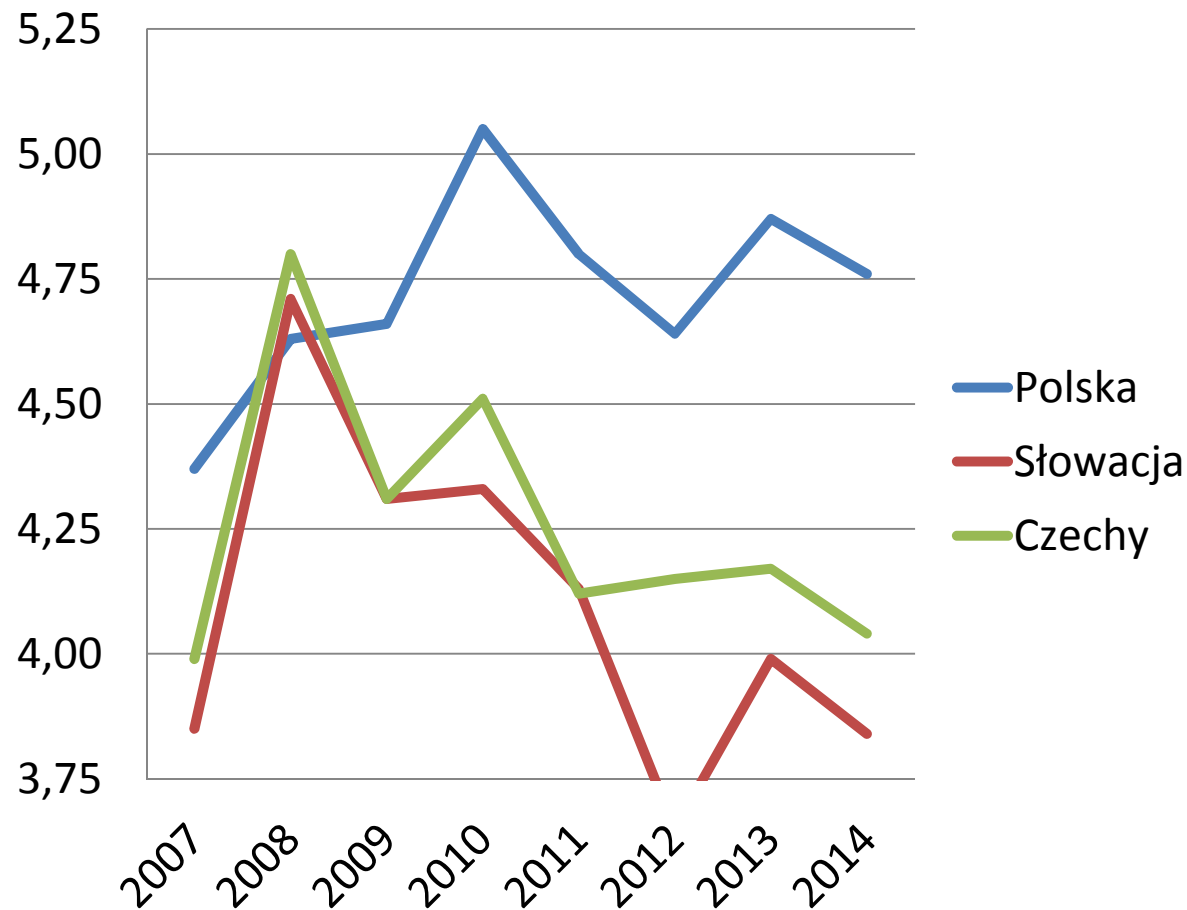
6 – bardzo atrakcyjny ... 1 - nieatrakcyjny



# Ankieta koniunkturalna 2014

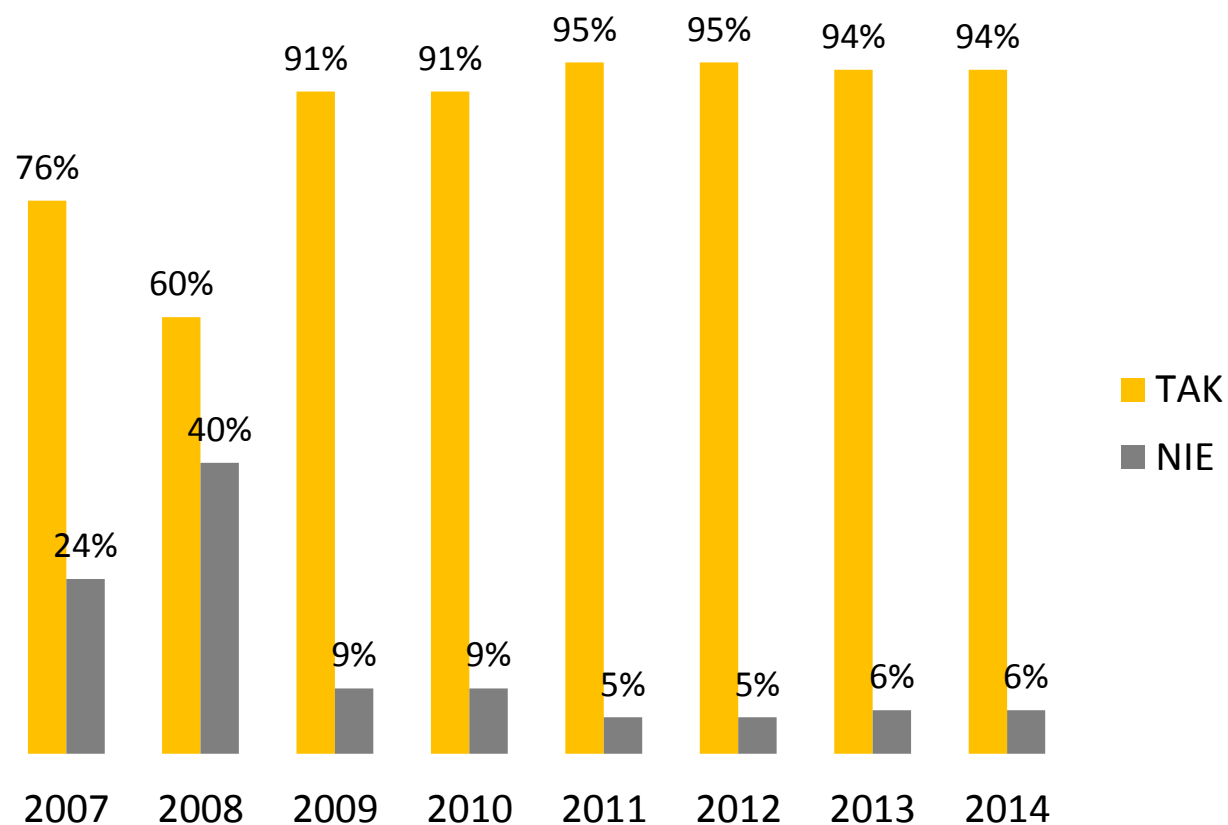
## Atrakcyjność inwestycyjna krajów EŚW w oczach respondentów c.d.

6 – bardzo atrakcyjny ... 1 - nieatrakcyjny



	Kraj	Atrakcyjność 2014
1.	Polska	4,76
2.	Czechy	4,04
3.	Słowacja	3,84
4.	Chiny	3,81
5.	Estonia	3,79
6.	Łotwa	3,67
7.	Słowenia	3,53
8.	Litwa	3,52
9.	Węgry	3,44
10.	Rumunia	3,38

## Czy zainwestowaliby Państwo ponownie w Polsce?



# Najważniejsze wyzwania

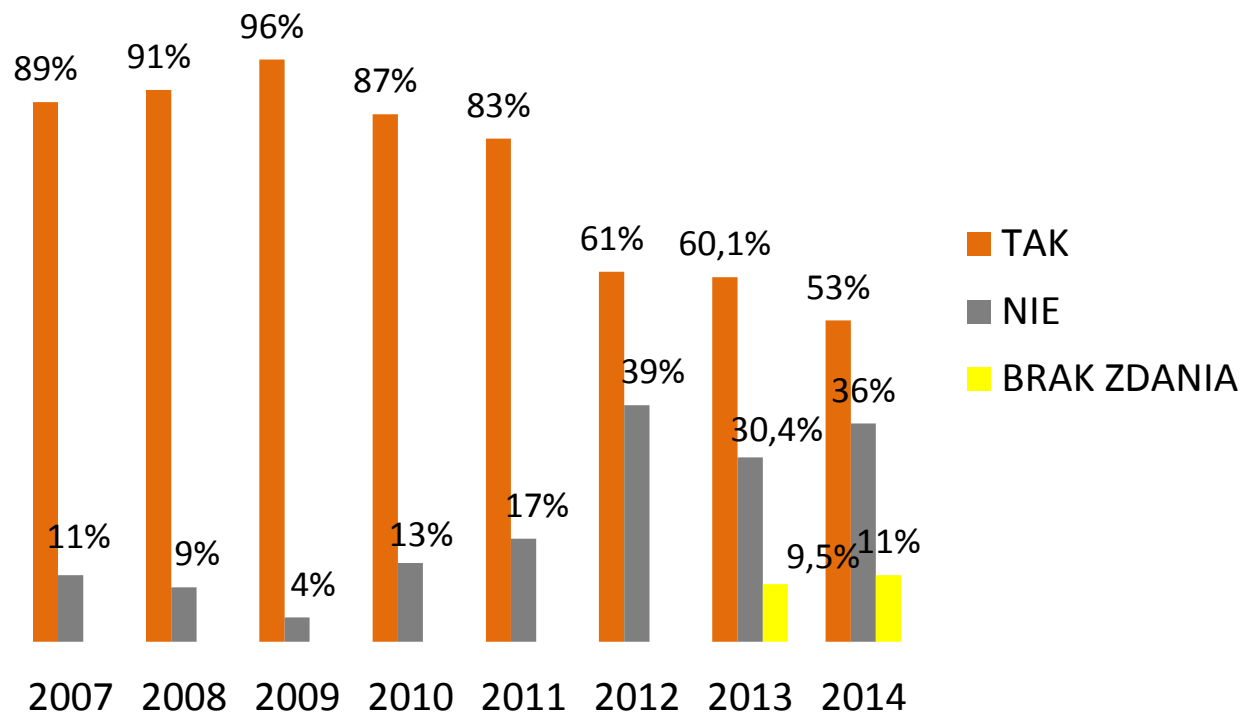
## **Ankieta koniunkturalna 2014**

### **Najważniejsze wyzwania w polityce gospodarczej Polski**

- 1. Poprawa efektywności administracji państwowej i kontrola jej kosztów – 33,2% respondentów**
- 2. Rozbudowa i modernizacja infrastruktury – 31,5% respondentów**
- 3. Reforma finansów publicznych – 19,9% respondentów**
- 4. Stabilizacja kursu PLN / ew. wprowadzenie EUR – 12,2% respondentów**

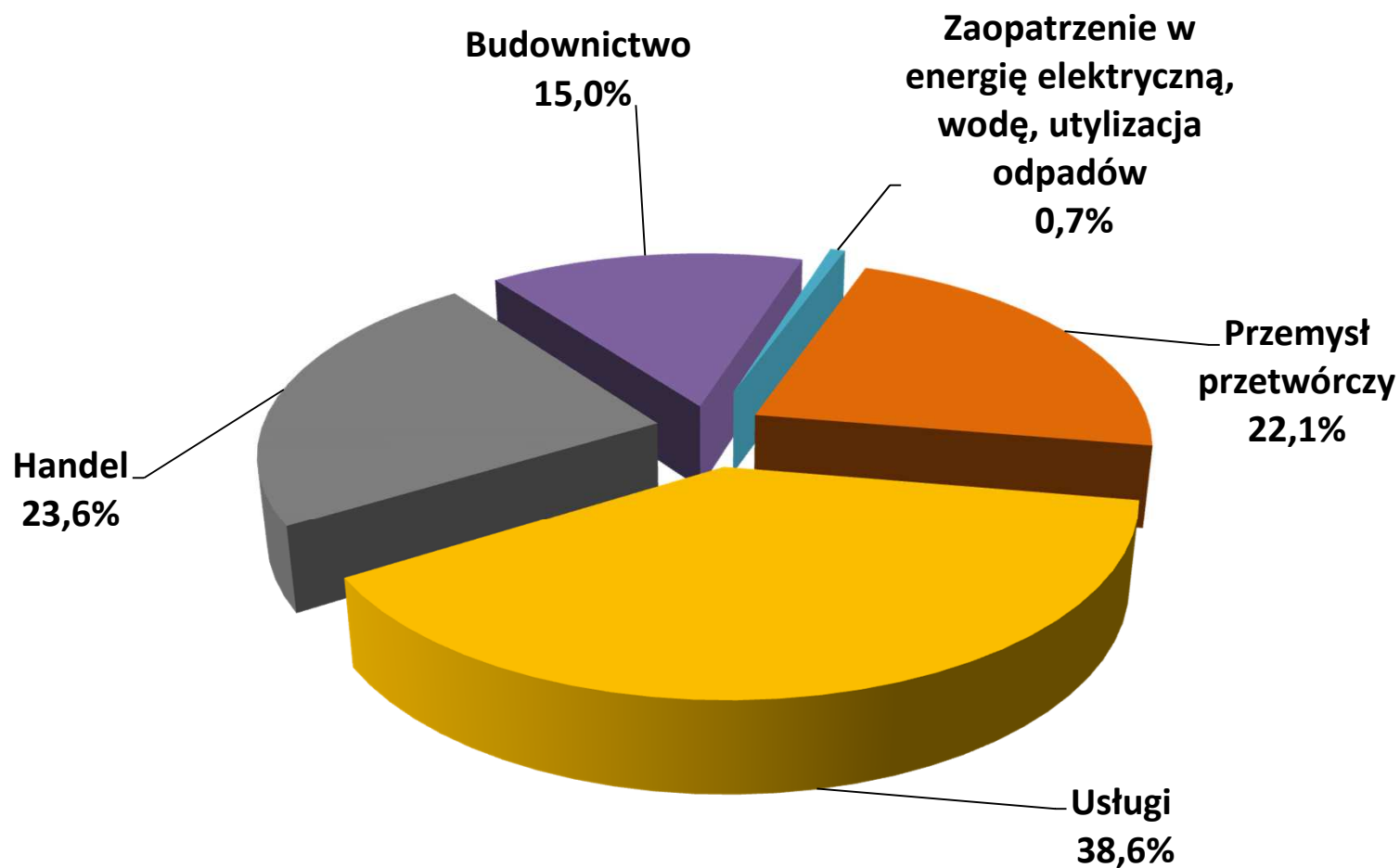
## Ankieta koniunkturalna 2014

### Czy są Państwo za przyjęciem euro w Polsce?





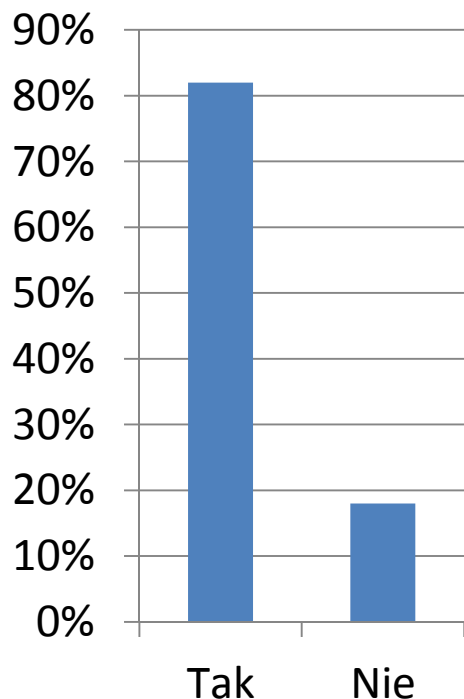
## Struktura respondentów / branże



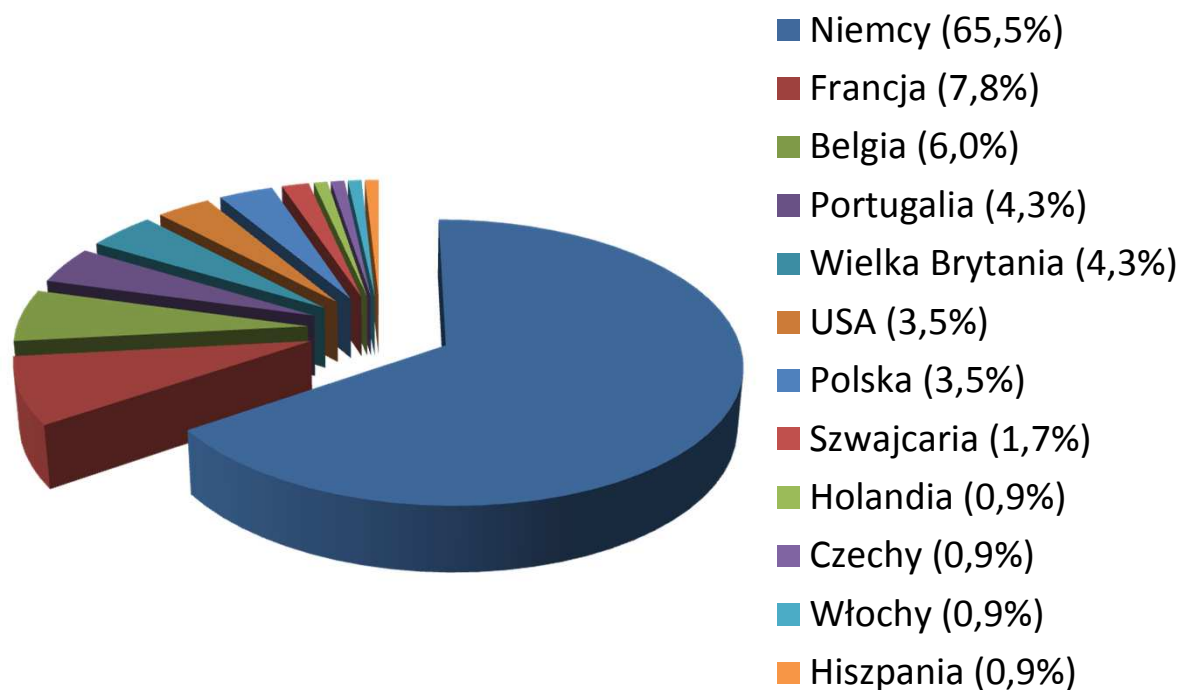
# Ankieta koniunkturalna 2014

## Struktura respondentów / kraj pochodzenia firmy

1. Czy państwa firma stanowi część koncernu?



2. Jeśli tak, to w jakim kraju znajduje się główna siedziba koncernu?





# Dziękujemy za uwagę!

