

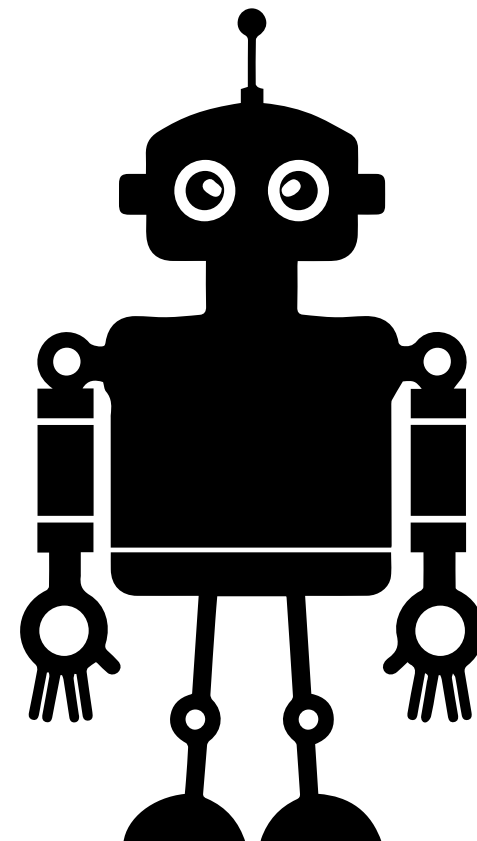
MACH-TOOL 2026

GÜDEL

GUDEL SP. Z O.O.

O NAS / ABOUT US

- Grupa Güdel jest producentem wysoce precyzyjnych komponentów do maszyn oraz oferuje zaawansowane systemy automatyzacji. Paleta produktów obejmuje zarówno prowadnice liniowe, zębaki, zębniaki, przekładnie, jak również osie liniowe oraz roboty portalowe. Güdel łączy produkty w kompleksowe systemy automatyki dedykowane dla przemysłu motoryzacyjnego, oponiarskiego, obróbki metali, kolejowego, intralogistycznego, farmaceutycznego, energii odnawialnych, drzewnego oraz lotniczego. Rozwiązania firmy Güdel cechuje zarówno innowacyjność, jakość wykonania oraz modułowość rozwiązań, co pozwala na ustandaryzowanie procesu produkcyjnego.
- *The Güdel Group manufactures high-precision machine components and offers advanced automation systems. Its product range includes linear guides, racks, pinions, gearboxes, as well as linear axes and gantry robots. Güdel integrates its products into comprehensive automation systems tailored for the automotive, tire, metalworking, railway, intralogistics, pharmaceutical, renewable energy, woodworking, and aerospace industries. Güdel's solutions are characterized by innovation, high-quality workmanship, and modularity, which enables the standardization of the production process.*



KONTAKT / CONTACT

ul. Legionów 26/28
43-300 Bielsko-Biała

gudel.com
sprzedaz@pl.gudel.com

+48 (33) 819 01 25

CIEKAWOSTKI / FUN FACTS

Rok założenia / Year of establishment: **1954**

12 x

w Pawilonie / at the Pavilion

21 x

na ITM Mach-Tool / at ITM Mach-Tool